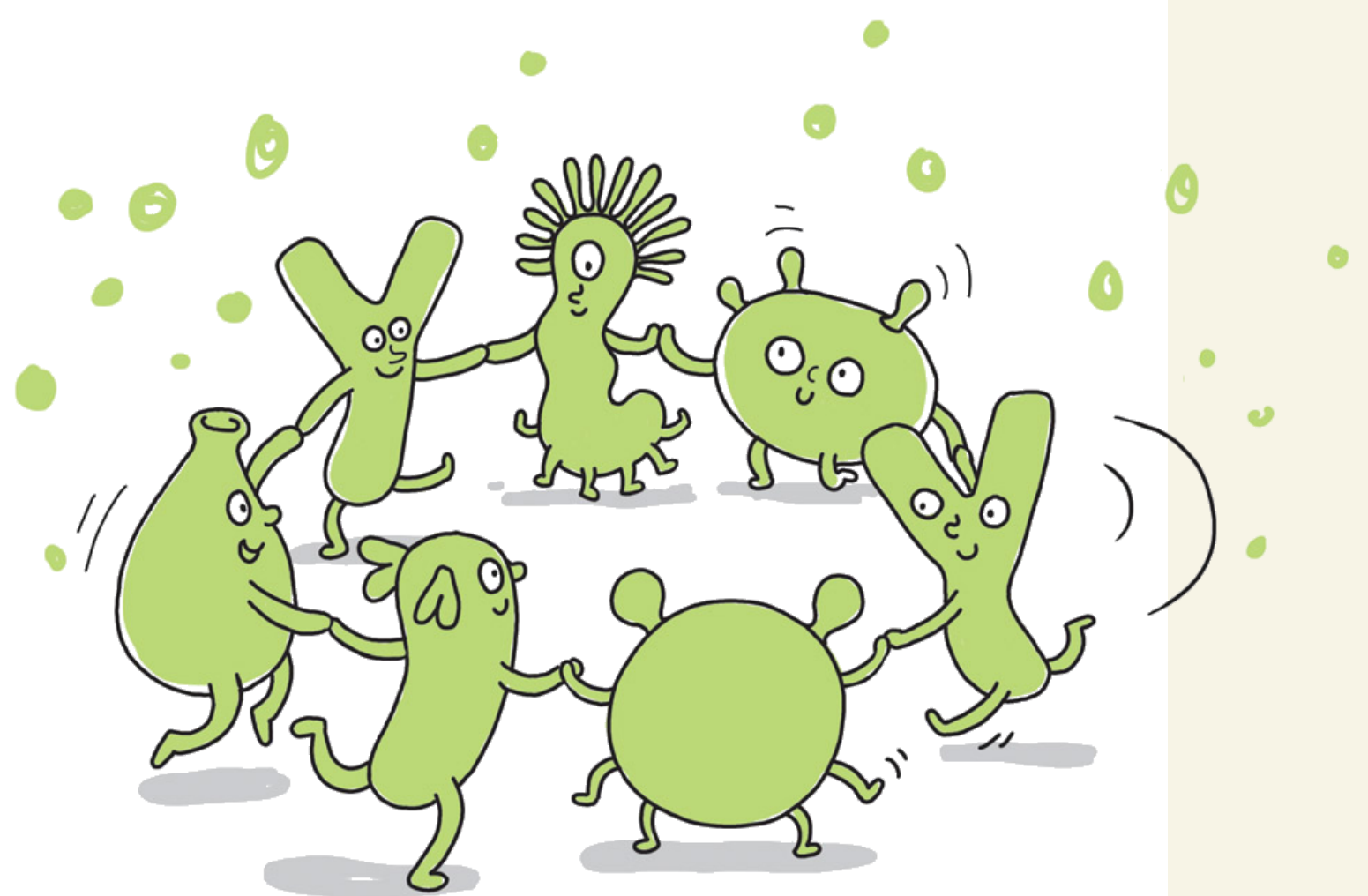


maty przewodnik po Efektywnych Mikroorganizmach OGRÓD

FALAEM.PL

Do czego służą
i w jaki sposób pomagają nam
Efektywne Mikroorganizmy
w ogrodzie?



EM Ogród



Używamy go przeważnie do opieki nad roślinami w ciągu sezonu.

Wzmacnia on ich system korzeniowy, poprawia odporność i sprzyja bujnemu kwitnieniu i owocowaniu.

Stosuje się go w oprysku w rozcieńczeniu 1:10, zazwyczaj 2-4 razy w miesiącu, a w okresach stresowych 2-3 razy w tygodniu.

EM-NA



Używamy go przede wszystkim do gleby i do kompostu. Poprawia żyzność gleby, oczyszcza ją, wypiera patogeny i przyspiesza kompostowanie.

Opryskujemy lub podlewamy nim glebę na wiosnę i jesienią. W oprysku stosuje się go w rozcieńczeniu 1:10, a w podlewaniu w rozcieńczeniu 1:10.

W kompoście potrzebujemy 1 litr EM NA na 1 m³ kompostu rozcieńczony z wodą w zależności od wilgotności przyzmy.

EM-5



Jest środek ochrony roślin przed wszystkim: przed chorobami grzybiczymi, przed szkodliwymi owadami (pszczołom nie szkodzi).

Używa się go jako dodatek do oprysków z EM-NA lub EM-Ogród w proporcjach 1:100 z wodą

Proszek ceramiczny EM-X super cera



Jest to ulepszcacz glebowy utrwalający działania produktów zawierających mikroorganizmy EM. Posypuje się go jednorazowo na glebę i delikatnie miesza.

50 gr wystarcza na 25 m² ogrodu. Przyspiesza również kompostowanie.

Multi Grower



Działa jako ukorzeniacz. Bryły korzeniowe należy spryskać 10% roztworem przed włożeniem ich do ziemi.

Używany jest jako środek do zaprawiania nasion.

Nasiona moczy się średnio 10 minut w roztworze 5%. Należy jednak dostosować czas moczenia i siły roztworu do rodzaju nasion.

Więcej informacji:

na blogu : emblognicole.emformacja.pl

w sklepie : FALAEM.PL

na naszym Instagramie : [@emformacja_falaem](https://www.instagram.com/emformacja_falaem)

